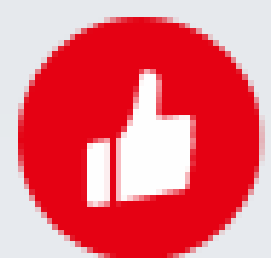




智能分销第一讲——新手成长

2019.06.11

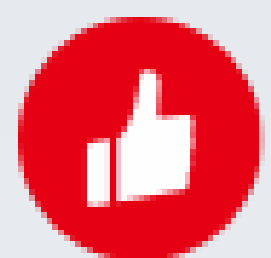


前言

“智能分销”5月5日以来，已成功吸引了上千家商家参与，越来越多的商家来咨询怎么快速上手“智能分销”。

为了帮助广大商家更好的使用“智能分销”，有赞“智能分销”小课堂应运而生！

从本期课程开始，小课堂**每个月**都会向使用该功能商家发放主题教程，项目主运营会带领大家玩转“智能分销”，利用本店流量获得更多额外收入。



智能分销是什么？

依托有赞大数据，

经过上万套数据算法模型，

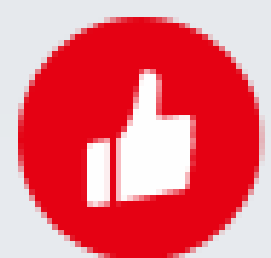
根据每家店铺用户在有赞体系的行为，

诞生的智能推荐店铺可分销商品的专业服务功能。

智能分销

通过店铺流量流失的专业诊断，智能推荐分销商品，让每一个进店客户都能买到称心如意的商品，不浪费任何一个中长尾流量。精准推荐、海量商品池、成交转化高、客户黏性强。

[立即试用](#)



智能分销能解决？

减少店铺流量浪费、流失

典型场景举例

- 1.用户在店铺搜索了“XX”商品，没有搜到该商品；
- 2.用户浏览后发现店铺商品少，不够挑选，离开店铺后在同类目其他店铺中购买了商品；
- 3.店铺有超过50%的顾客都喜欢“XX类目”商品，当前店铺内XX类目的商品没有或很少。

获得店铺额外补充收入

典型场景举例

- 1.用户需要购买防晒用品，在店铺购买防晒霜后，还需要太阳伞，但该店铺没有；
- 2.主营类目某商品热销，由于没有强大的供应链资源拿不到更多的商品量；
- 3.自营商品数量有限，采销更多商品没有资金。

智能分销能提供？

- **诊断数据，问题一目了然**

新增监测店铺流量流失分析报告，让问题一目了然，助您制定更有效的解决方案。

- **算法推商品，转化率更高**

算法推算买家喜好，筛选顾客最可能购买的商品，轻松解决商品丰富度困扰，转化率更高。

- **海量货源，一件代发**

分销平台涵盖食品、居家个护、美妆、等类目商品，满足不同买家需求，平均利润30%以上，一件代发，省时省力。

智能分销适合谁？



期望获得额外补充收入的商家



重视店铺经营是否健康的商家

智能分销在哪里?

PC版微商城

操作路径1: 店铺概况-智能助手-流量表现-快速提升

操作路径2: 应用-配套工具-智能分销

操作路径3: 应用-我要分销-分销市场首页资源位

智能助手

店铺基础 商品体验 物流体验 售后体验 咨询服务 流量表现

10项待处理

检测

查看详情

任务 未创建客户分群 立即创建 >

任务 未设置会员等级 立即设置 >

任务 未开启会员储值 立即开启 >

提醒 整体店铺流失率: 35.40%, 落后于35.31%的商家。 快速提升 >

路径1

配套工具 更多

扫码收款 生成直接收款页面和收款码

验证工具 核销优惠券/码、电子卡券等

消息推送 向客户发送短信/微信消息通知

多网点 对话搜索 投票调查 模板市场 退货运费补贴 电子发票 电子面单 物流服务 包邮工具

客服销售业绩... 实名认证 有赞转账 价格日历 跨境服务 智能分销

路径2

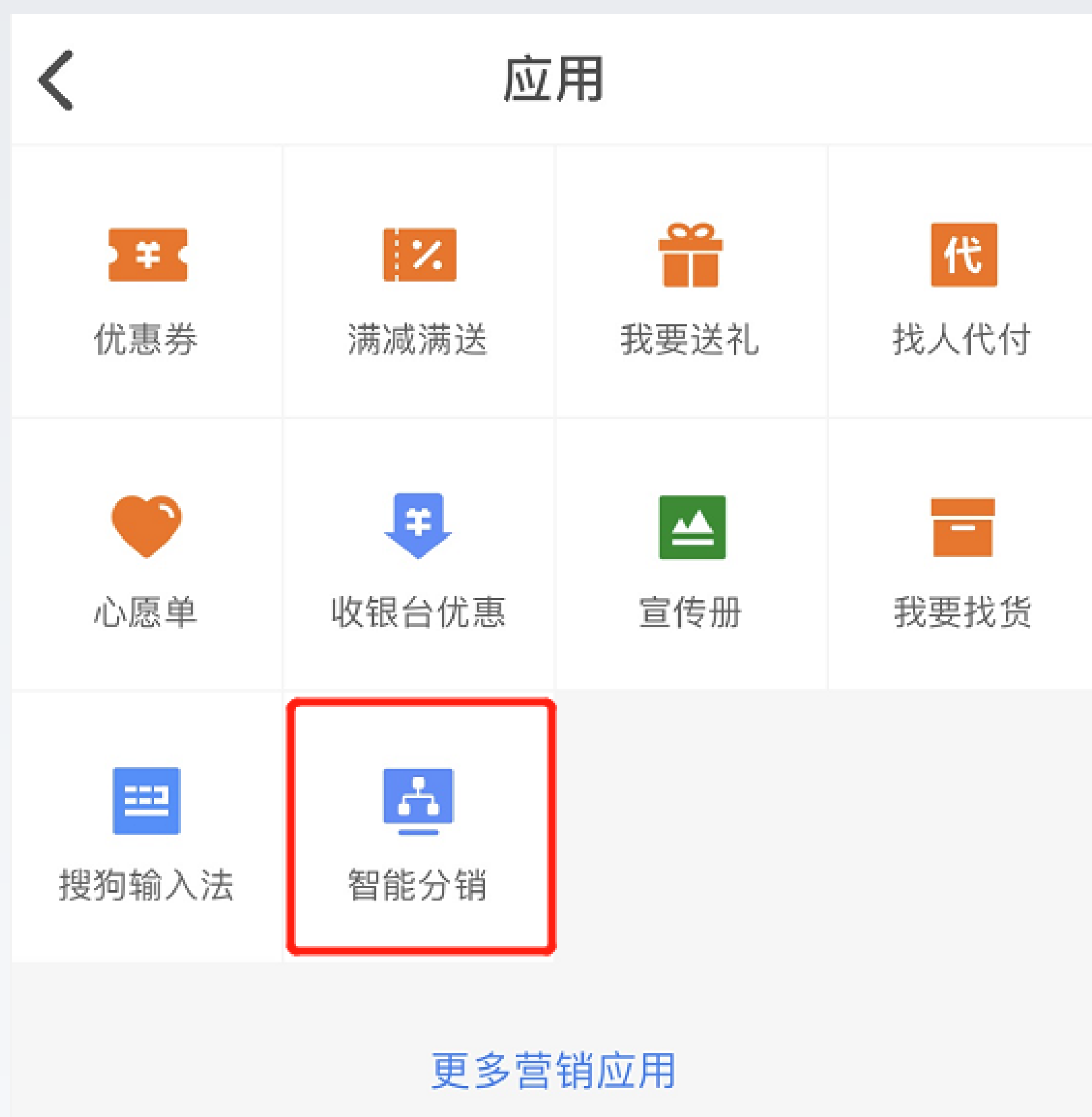
推荐 智能分销·免费试用 个性化检测店铺流量利用情况, 让每一个进店客户都能买到称心如意的商品。 点此参与

路径3

智能分销在哪里?

APP版微商城

操作路径1: 店铺-应用-智能分销



APP版微商城

操作路径2: 店铺-应用-我要找货-分销市场固定资源位



怎么上架商品?

算法推荐, 批量上架

计算适合本店分销的商品推荐展示, 商家可以单选或当页全选商品进行批量上架。

智能分销: 个性化检测店铺流量利用情况, 让每一个进店客户都能买到称心如意的商品。 [查看数据效果](#)
整体店铺流失率: 35%, 落后于35%的商家。

为你找到以下 74 件好物:

类目设置



中粮 可益康 悠悠鸭每日咸...
店铺顾客爱买生鲜水果类目的商品
供货价: ¥12.00
利润: 39.7%



生活元素 养生壶迷你小容量...
店铺顾客爱买餐具类目的商品
供货价: ¥190.00
利润: 36.5% [看推文](#)



优贝 (RoyalBaby) 小飞熊...
店铺顾客爱买宝宝用品类目的商品
供货价: ¥430.00
利润: 28.1%



【清香型】豆蔻米茶...
[当页全选](#)



【法国】法蘭西博芬妮干紅葡...
【泰国】泰国素菜颈椎贴



【泰国】泰国素菜颈椎贴...
[批量上架 \(20\)](#)

类目设置, 安心上架

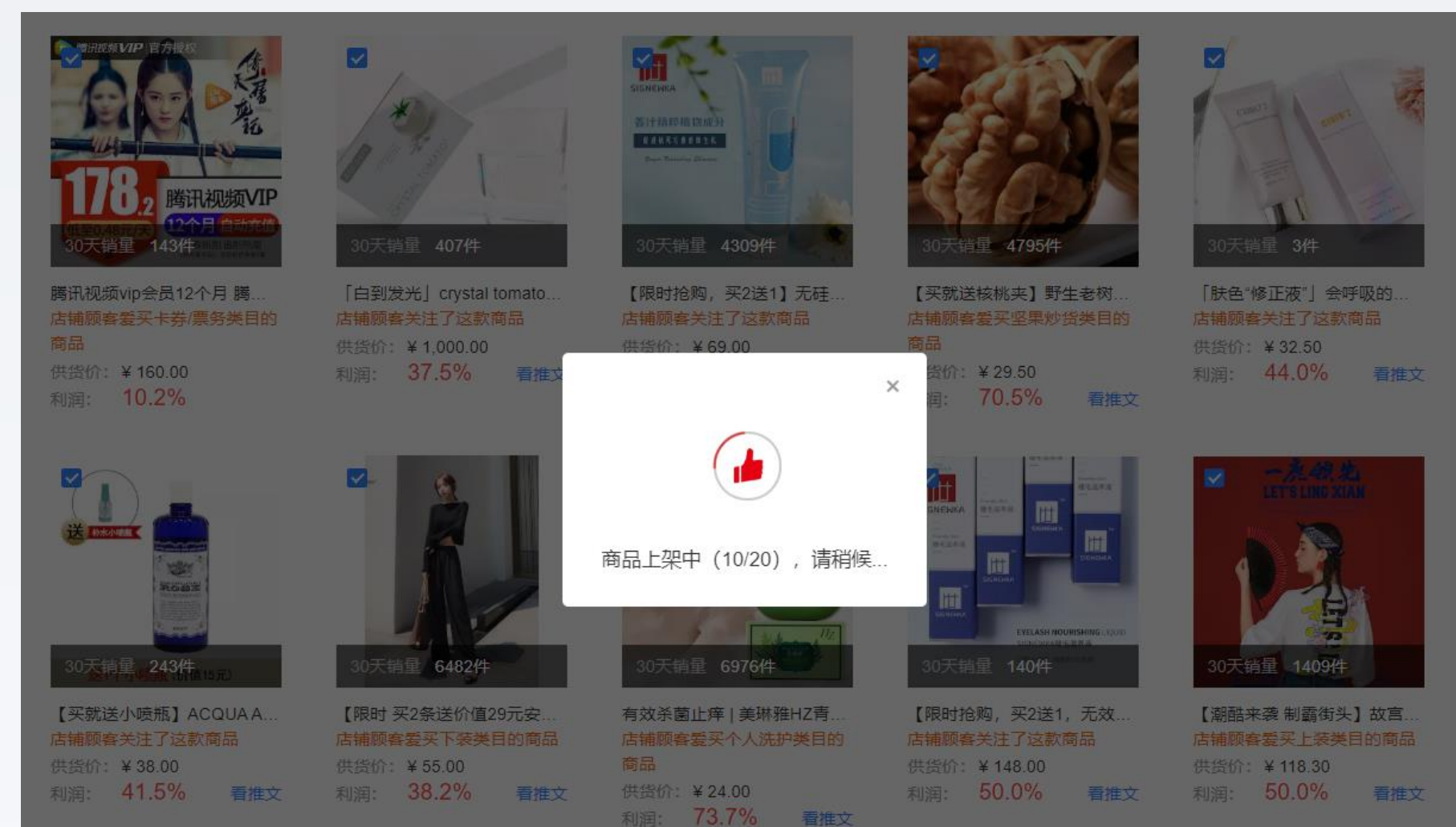
自主选择类目

多一道挑选与保障

算法推荐, 批量上架

推荐好物, 有理有据

多选全选, 批量上架省心省力



怎么管理商品?

默认分组 管理清晰

智能分销商品同自营商品一样，商家可自行更改分组在店铺首页展示

商品分组	分组名称	商品数
商品页模板		
商品工具		
批量改价		
商品导入	智能分销	82

店铺展示 随时调整

智能推荐位展示商品，用户搜索也能展示

商品设置

商品评价： 展示全网评价 隐藏全网评价 隐藏全网评价及关闭买家评价

全网评价将在商品详情页对买家进行展示

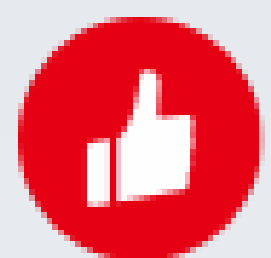
更多商品推荐： 开启 关闭 [使用帮助](#)

基于用户行为智能推荐合适的商品，提升用户购买转化

商品详情页 购物车 支付成功页

订单列表页 订单详情页

物流详情页 退款详情页



怎么选货效果好?

(通用参考)

店铺维度	店铺现状	选货关注内容	行动点	相同流量对比
商品数量	数量少 (≤ 50)	商品数量补充	选择当页全选, 批量上架商品	目标商品成交转化
	数量多 (≥ 200)	劣势商品替换	类目设置劣势商品类目, 替换补充商品	
经营类目	单一类目	热销, 新品了解上架	选择单一类目, 根据推荐商品和推荐语, 选择商品上架	
	多类目 (< 3 个)	当前主推类目商品挑选	选择需补充或者替换类目, 根据推荐商品和推荐语, 选择商品上架	
	多类目 (≥ 3 个)	期望增量类目商品挑选	选择期望增量的类目, 批量上架, 主推1-5款商品	
利润空间	平均30%	已30%为标准挑选	经营包围内, 满足利润空间商品批量上架	
异业销售	支持or不支持	多行业、多类目商品整合	批量上架周边类目商品, 推出主题商品+周边商品组合	
用户画像	视实际情况而定	店铺用户画像TOP3特点放大关注	TOP3特放大, 选择满足期特点的商品, 批量上架	
客单价	视店铺经营而定	挑选与店铺客单价相符的商品	批量上架与店铺客单价相符的商品, 符合用户消费习惯	
分销能力	未分销过	初次分销, 少量多次挑选商品	单次少量, 多次上架, 逐渐学习体会分销业务, 找到适合店铺分销的商品特点	
	曾经分销过	分析店铺点前现状和之前停止分销原因	有针对性挑选商品, 按周关注分销商品转化	
	正在分销	根据店铺需要, 补充or替换分销商品	关注商品转化, 及时补充or替换分销商品	
店铺能力	无运营能力	选择完全相信推荐商品	控制选货总量, 相信推荐算法批量上架商品	
	有一定运营能力	控制选择店铺擅长类目	店铺擅长类目下, 按照推荐算法批量上架商品并调整	
	有专业运营人员	完全控制推荐类目和商品	根据店铺运营策略, 由专业运营挑选商品	



谢谢观看



扫一扫添加

项目运营微信

获取更多智能分销技巧&经验

还能1对1提供专业建议